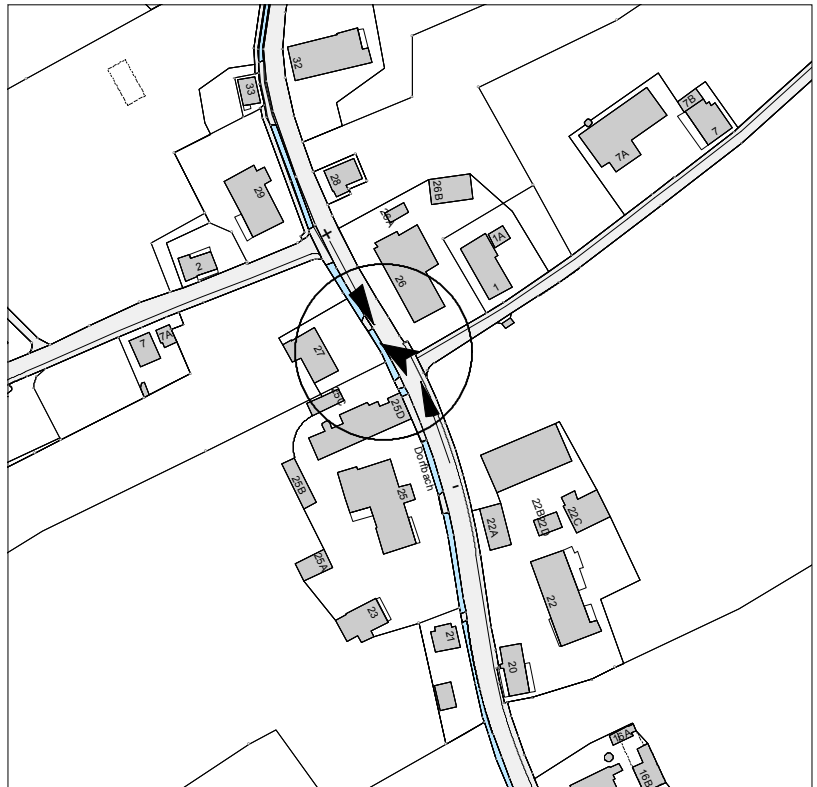


Verkehrsmessung

Dorfstrasse
Gemeinde Lyssach



Messverfahren: Messung: Messgerät der Stadt Burgdorf **SR 3**
von Dienstag 29. Okt. bis Montag 04. Nov. 2013

Wetter: trocken 29-1.11.13
Regen 02.-04.11.13
Nebel
Schnee

Für die Messung verantwortlich: Roger Hess und Amanda Sollberger

Erfasste Richtungen: + Fahrbahn Geräteseite - Gegenfahrbahn

Erfassung einzelner Fahrzeugkategorien ja nein

Erfasste Fahrzeugkategorien:

Kat. 1	Fahrräder, Motorfahrräder + Roller	<i>gemäss Auswertungssoftware</i> (0 - 3.0m)
Kat. 2	PW + Lieferwagen	(3.0 - 5.8m)
Kat. 3	LKW, Linienbusse / Reiscars	5.8 - 9.5m)
Kat. 4	Lastwagen und Traktor mit Anhänger	(länger als 9.5m)

Geschwindigkeit gemessen: ja nein

Signalisierte Geschwindigkeit: **50** km/h

Bemerkungen:

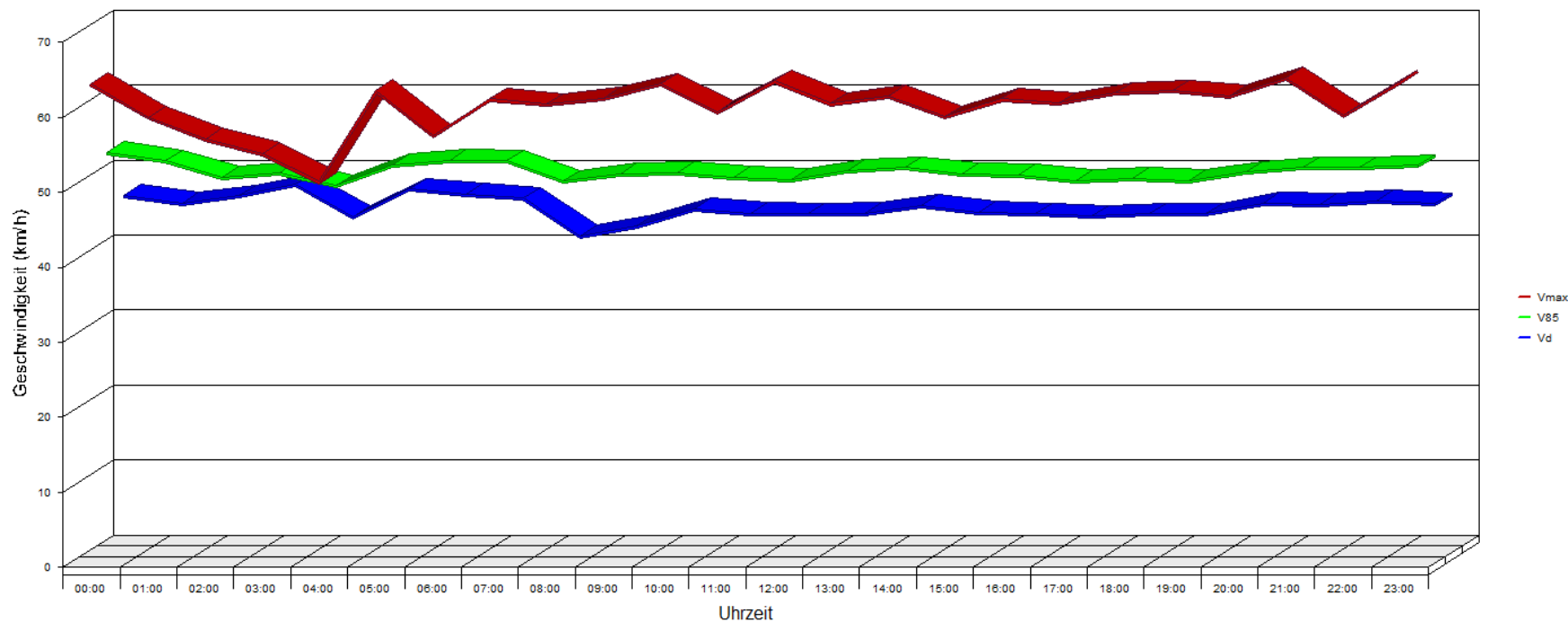
Sierzega Elektronik GmbH
 Thürna 55, A-4062 Thening
 Tel.: +43-7221-64114-0, Fax:-14
 Mail: office@sierzega.at
 Web: www.sierzega.at

Wenn an dieser Stelle Ihr Logo mit Anschrift usw. stehen soll,
 so kopieren Sie eine entsprechende Grafik, gespeichert als "logo.wmf" (Windows Metafile)
 mit den Proportionen 1:10 (Breite:Länge) in das Programmverzeichnis dieser Software

To see your own logo with your address here at this place:
 Design a graphic file and save it as "logo.wmf" (Windows Metafile)
 with the proportions 1:10 (width to length) in the program folder of this software



§straße Dorfstrasse, Fahrtrichtung beide, 50 km/h Beschränkung



Statistik:

Zeitraum:

Dienstag, 29. Oktober 2013, 00:00 Uhr bis Montag, 4. November 2013, 23:59 Uhr

	Anzahl +	%	Anzahl -	%	Gesamt	%	V15 +	Vd +	V85 +	Vmax +	V15 -	Vd -	V85 -	Vmax -
Geschwindigkeitsübertretung: 17 %	1340	8.9	4056	23	5396	16.5	17	34	48	68	25	42	52	77
Durchschnittl. Abstand: 1.4 sec.	13109	86.8	12680	72	25789	78.8	40	45	50	81	41	46	52	77
Kolonnenverkehr: 22 %	546	3.6	730	4.1	1276	3.9	34	41	48	56	36	42	49	60
DTV: 4675	110	0.7	151	0.9	261	0.8	26	37	46	54	24	36	45	54
Schwerverkehrsanteil: 5 %	15105	46.2	17617	53.8	32722	100	40	44	50	81	40	45	52	77



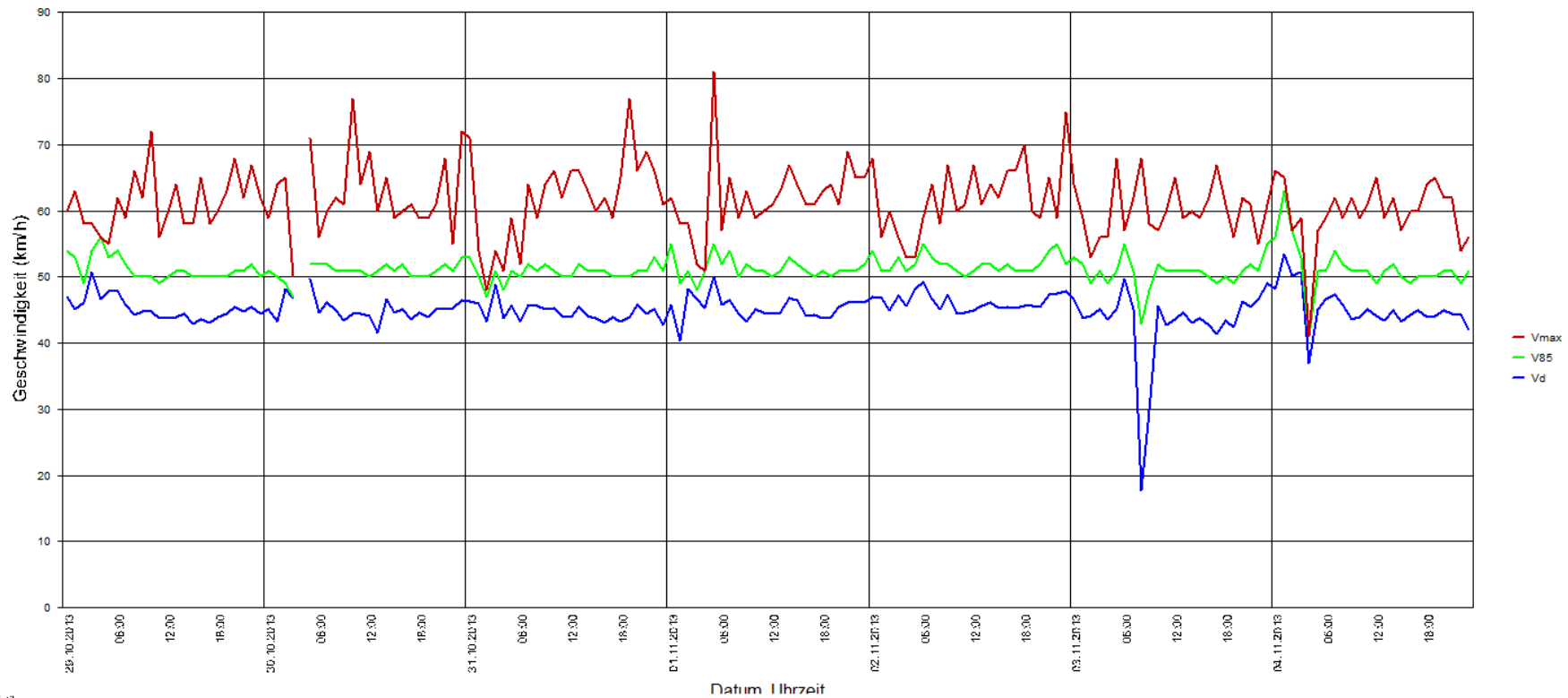
Sierzega Elektronik GmbH
 Thürnaus 55, A-4062 Thening
 Tel.: +43-7221-64114-0, Fax:-14
 Mail: office@sierzega.at
 Web: www.sierzega.at

Wenn an dieser Stelle Ihr Logo mit Anschrift usw. stehen soll,
 so kopieren Sie eine entsprechende Grafik, gespeichert als "logo.wmf" (Windows Metafile)
 mit den Proportionen 1:10 (Breite:Länge) in das Programmverzeichnis dieser Software

To see your own logo with your address here at this place:
 Design a graphic file and save it as "logo.wmf" (Windows Metafile)
 with the proportions 1:10 (width to length) in the program folder of this software



Straße Dorfstrasse, Fahrtrichtung beide, 50 km/h Beschränkung



Statistik:

Zeitraum:

Dienstag, 29. Oktober 2013, 00:00 Uhr bis Montag, 4. November 2013, 23:59 Uhr

	Anzahl +	%	Anzahl -	%	Gesamt	%	V15 +	Vd +	V85 +	Vmax +	V15 -	Vd -	V85 -	Vmax -
Geschwindigkeitsübertretung: 17 %	1340	8.9	4056	23	5396	16.5	17	34	48	68	25	42	52	77
Durchschnittl. Abstand: 1.4 sec.	13109	86.8	12680	72	25789	78.8	40	45	50	81	41	46	52	77
Kolonnenverkehr: 22 %	546	3.6	730	4.1	1276	3.9	34	41	48	56	36	42	49	60
DTV: 4675	110	0.7	151	0.9	261	0.8	26	37	46	54	24	36	45	54
Schwerverkehrsanteil: 5 %	15105	46.2	17617	53.8	32722	100	40	44	50	81	40	45	52	77



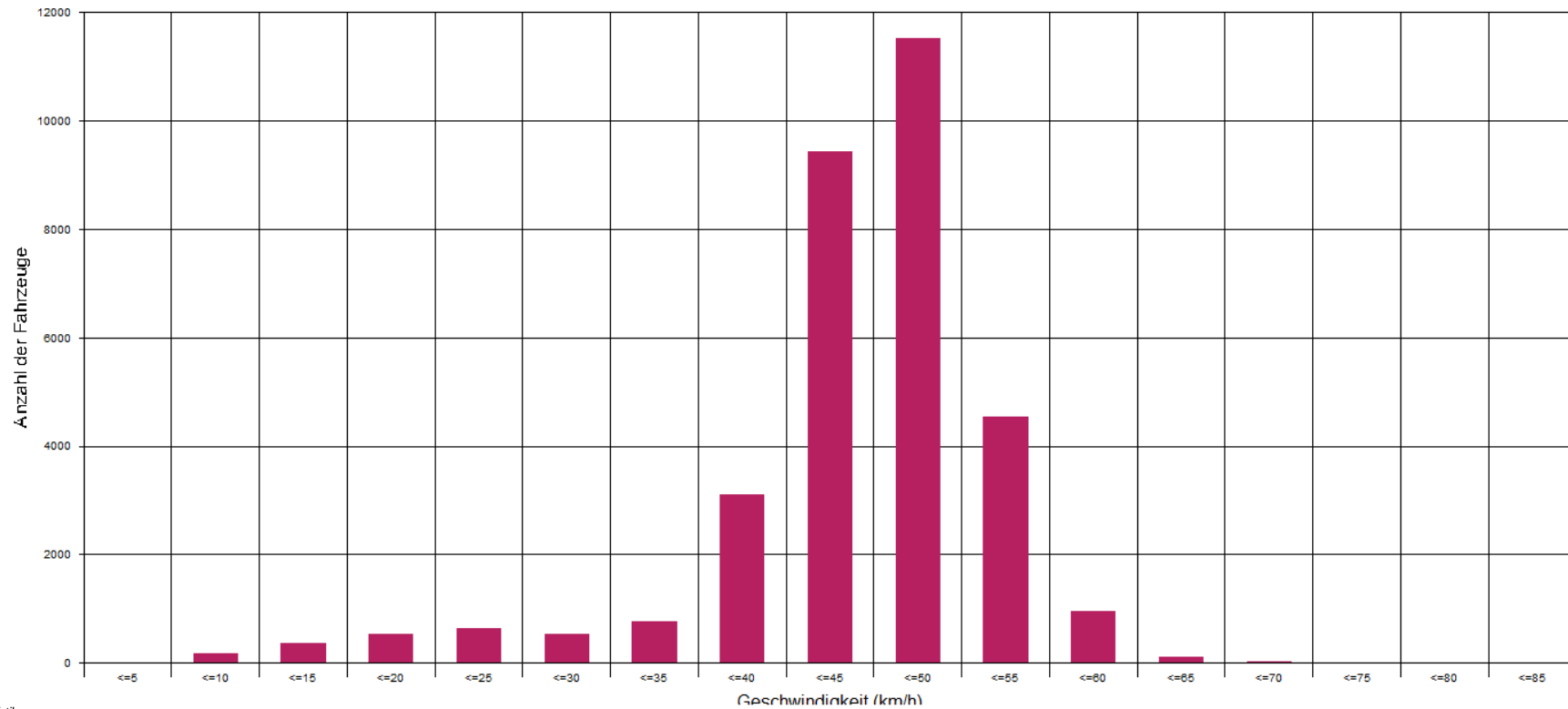
Sierzega Elektronik GmbH
 Thürnaau 55, A-4062 Thening
 Tel.: +43-7221-64114-0, Fax:-14
 Mail: office@sierzega.at
 Web: www.sierzega.at

Wenn an dieser Stelle Ihr Logo mit Anschrift usw. stehen soll,
 so kopieren Sie eine entsprechende Grafik, gespeichert als "logo.wmf" (Windows Metafile)
 mit den Proportionen 1:10 (Breite:Länge) in das Programmverzeichnis dieser Software

To see your own logo with your address here at this place:
 Design a graphic file and save it as "logo.wmf" (Windows Metafile)
 with the proportions 1:10 (width to length) in the program folder of this software



Straße Dorfstrasse, Fahrtrichtung beide, 50 km/h Beschränkung



Statistik

Zeitraum:

Dienstag, 29. Oktober 2013, 00:00 Uhr bis Montag, 4. November 2013, 23:59 Uhr

	Anzahl +	%	Anzahl -	%	Gesamt	%	V15 +	Vd +	V85 +	Vmax +	V15 -	Vd -	V85 -	Vmax -
Einspurig	1340	8.9	4056	23	5396	16.5	17	34	48	68	25	42	52	77
PKW	13109	86.8	12680	72	25789	78.8	40	45	50	81	41	46	52	77
LKW	546	3.6	730	4.1	1276	3.9	34	41	48	56	36	42	49	60
LKW Zug	110	0.7	151	0.9	261	0.8	26	37	46	54	24	36	45	54
Gesamt	15105	46.2	17617	53.8	32722	100	40	44	50	81	40	45	52	77

Geschwindigkeitsübertretung: 17 %
 Durchschnittl. Abstand: 1.4 sec.
 Kolonnenverkehr: 22 %
 DTV: 4675
 Schwerverkehrsanteil: 5 %



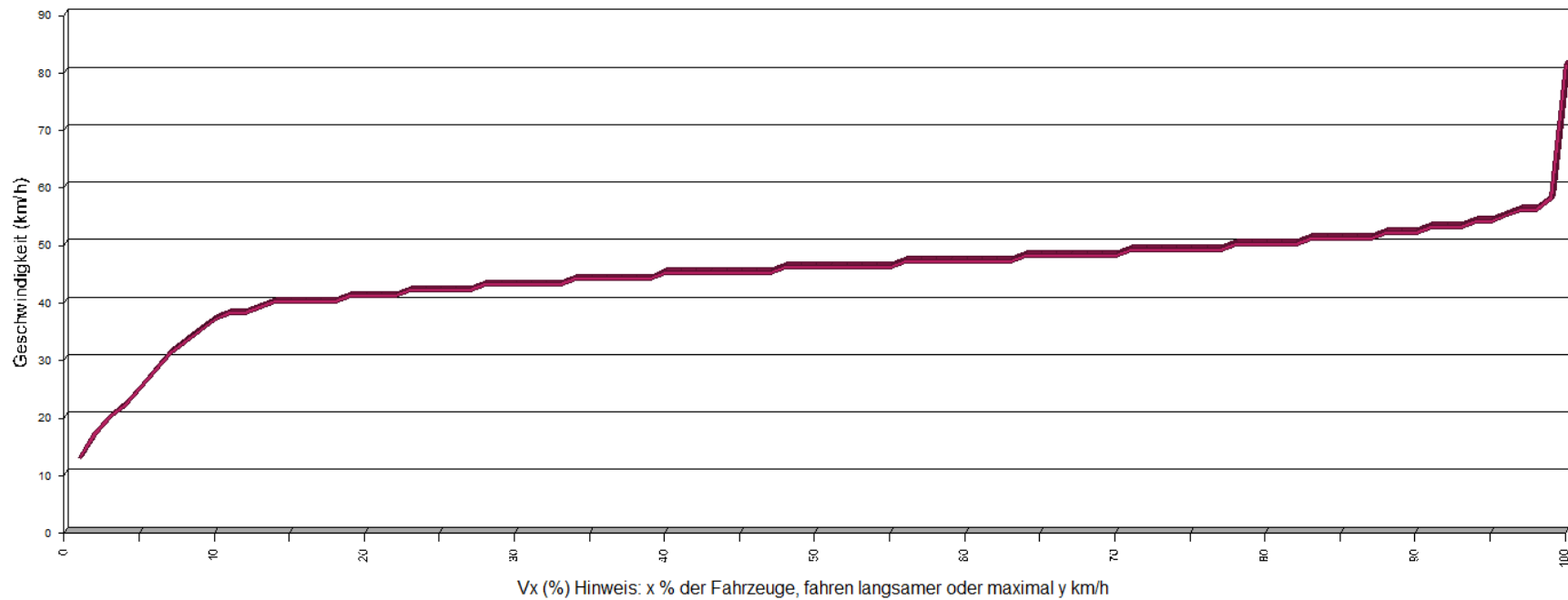
Sierzega Elektronik GmbH
 Thürna 55, A-4062 Thening
 Tel.: +43-7221-64114-0, Fax:-14
 Mail: office@sierzega.at
 Web: www.sierzega.at

Wenn an dieser Stelle Ihr Logo mit Anschrift usw. stehen soll,
 so kopieren Sie eine entsprechende Grafik, gespeichert als "logo.wmf" (Windows Metafile)
 mit den Proportionen 1:10 (Breite:Länge) in das Programmverzeichnis dieser Software

To see your own logo with your address here at this place:
 Design a graphic file and save it as "logo.wmf" (Windows Metafile)
 with the proportions 1:10 (width to length) in the program folder of this software



Straße Dorfstrasse, Fahrtrichtung beide, 50 km/h Beschränkung



Statistik

Zeitraum:

Dienstag, 29. Oktober 2013, 00:00 Uhr bis Montag, 4. November 2013, 23:59 Uhr

	Anzahl +	%	Anzahl -	%	Gesamt	%	V15 +	Vd +	V85 +	Vmax+	V15 -	Vd -	V85 -	Vmax -
Geschwindigkeitsübertretung: 17 %	1340	8.9	4056	23	5396	16.5	17	34	48	68	25	42	52	77
Durchschnittl. Abstand: 1.4 sec.	13109	86.8	12680	72	25789	78.8	40	45	50	81	41	46	52	77
Kolonnenverkehr: 22 %	546	3.6	730	4.1	1276	3.9	34	41	48	56	36	42	49	60
DTV: 4675	110	0.7	151	0.9	261	0.8	26	37	46	54	24	36	45	54
Schwerverkehrsanteil: 5 %	15105	46.2	17617	53.8	32722	100	40	44	50	81	40	45	52	77



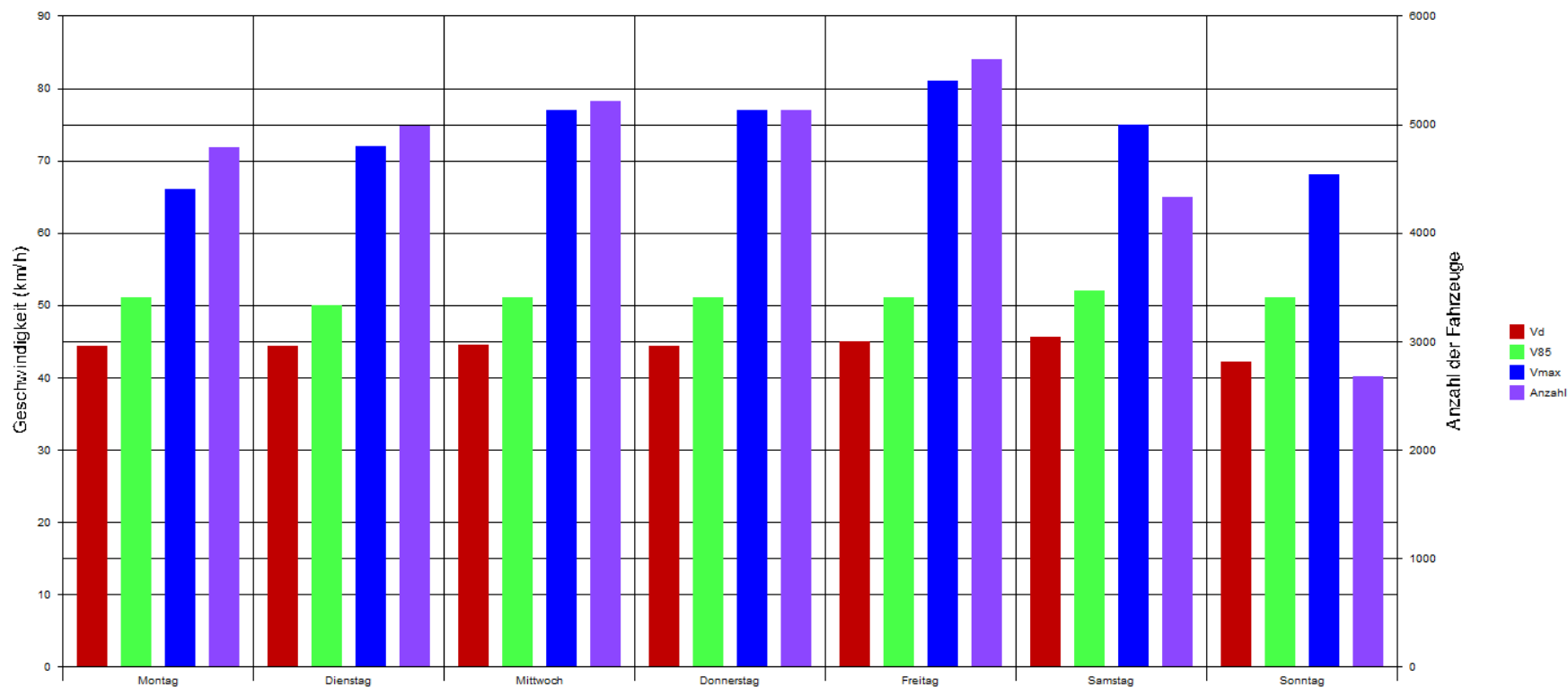
Sierzega Elektronik GmbH
 Thürnaus 55, A-4062 Thening
 Tel.: +43-7221-64114-0, Fax:-14
 Mail: office@sierzega.at
 Web: www.sierzega.at

Wenn an dieser Stelle Ihr Logo mit Anschrift usw. stehen soll,
 so kopieren Sie eine entsprechende Grafik, gespeichert als "logo.wmf" (Windows Metafile)
 mit den Proportionen 1:10 (Breite:Länge) in das Programmverzeichnis dieser Software

To see your own logo with your address here at this place:
 Design a graphic file and save it as "logo.wmf" (Windows Metafile)
 with the proportions 1:10 (width to length) in the program folder of this software



Straße Dorfstrasse, Fahrtrichtung beide, 50 km/h Beschränkung



Statistik:

Zeitraum:

Dienstag, 29. Oktober 2013, 00:00 Uhr bis Montag, 4. November 2013, 23:59 Uhr

	Anzahl +	%	Anzahl -	%	Gesamt	%	V15 +	Vd +	V85 +	Vmax +	V15 -	Vd -	V85 -	Vmax -
Einspurig	1340	8.9	4056	23	5396	16.5	17	34	48	68	25	42	52	77
PKW	13109	86.8	12680	72	25789	78.8	40	45	50	81	41	46	52	77
LKW	546	3.6	730	4.1	1276	3.9	34	41	48	56	36	42	49	60
LKW Zug	110	0.7	151	0.9	261	0.8	26	37	46	54	24	36	45	54
Gesamt	15105	46.2	17617	53.8	32722	100	40	44	50	81	40	45	52	77

Geschwindigkeitsübertretung: 17 %
 Durchschnittl. Abstand: 1.4 sec.
 Kolonnenverkehr: 22 %
 DTV: 4675
 Schwerverkehrsanteil: 5 %



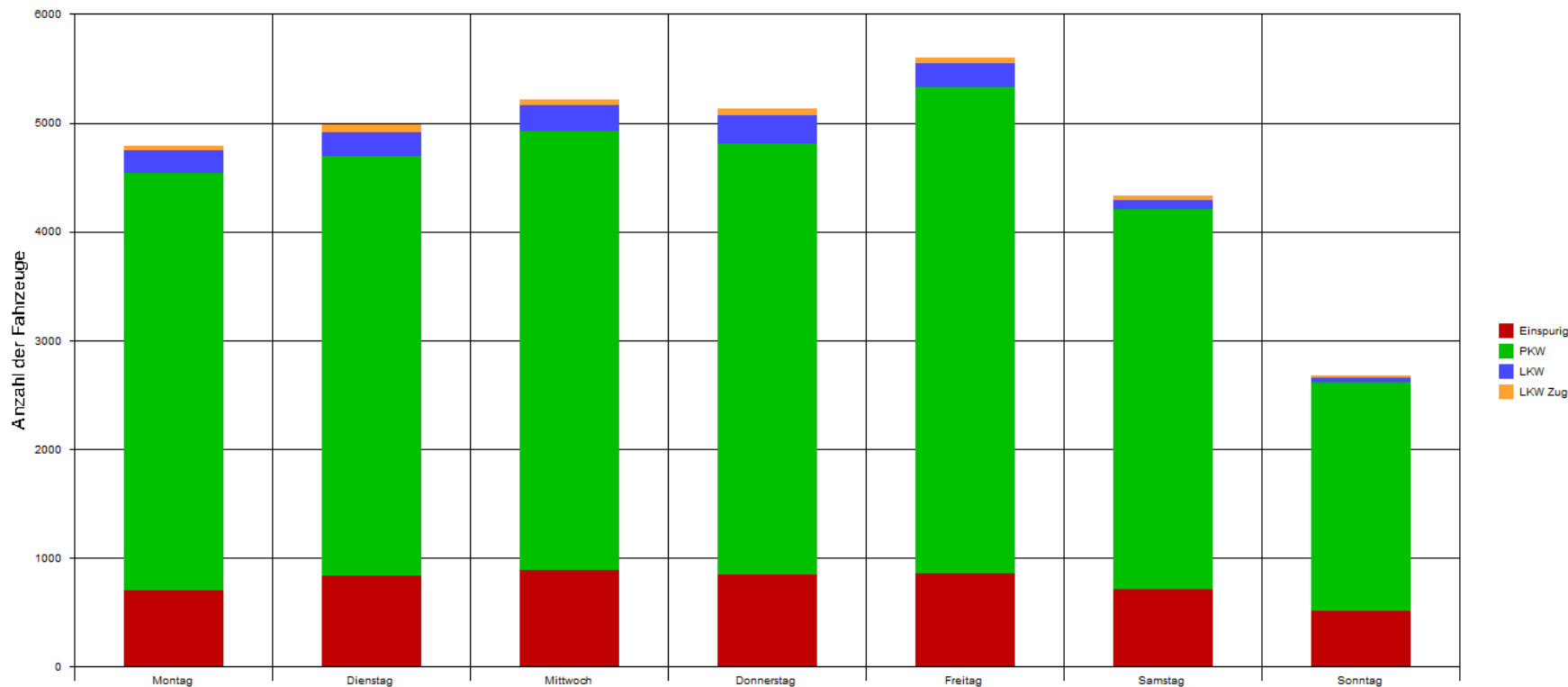
Sierzega Elektronik GmbH
 Thürnau 55, A-4062 Thening
 Tel.: +43-7221-64114-0, Fax:-14
 Mail: office@sierzega.at
 Web: www.sierzega.at

Wenn an dieser Stelle Ihr Logo mit Anschrift usw. stehen soll,
 so kopieren Sie eine entsprechende Grafik, gespeichert als "logo.wmf" (Windows Metafile)
 mit den Proportionen 1:10 (Breite:Länge) in das Programmverzeichnis dieser Software

To see your own logo with your address here at this place:
 Design a graphic file and save it as "logo.wmf" (Windows Metafile)
 with the proportions 1:10 (width to length) in the program folder of this software



Straße Dorfstrasse, Fahrtrichtung beide, 50 km/h Beschränkung



Statistik:

Zeitraum:

Dienstag, 29. Oktober 2013, 00:00 Uhr bis Montag, 4. November 2013, 23:59 Uhr

	Anzahl +	%	Anzahl -	%	Gesamt	%	V15 +	Vd +	V85 +	Vmax +	V15 -	Vd -	V85 -	Vmax -
Einspurig	1340	8.9	4056	23	5396	16.5	17	34	48	68	25	42	52	77
PKW	13109	86.8	12680	72	25789	78.8	40	45	50	81	41	46	52	77
LKW	546	3.6	730	4.1	1276	3.9	34	41	48	56	36	42	49	60
LKW Zug	110	0.7	151	0.9	261	0.8	26	37	46	54	24	36	45	54
Gesamt	15105	46.2	17617	53.8	32722	100	40	44	50	81	40	45	52	77

Geschwindigkeitsübertretung: 17 %
 Durchschnittl. Abstand: 1.4 sec.
 Kolonnenverkehr: 22 %
 DTV: 4675
 Schwerverkehrsanteil: 5 %

