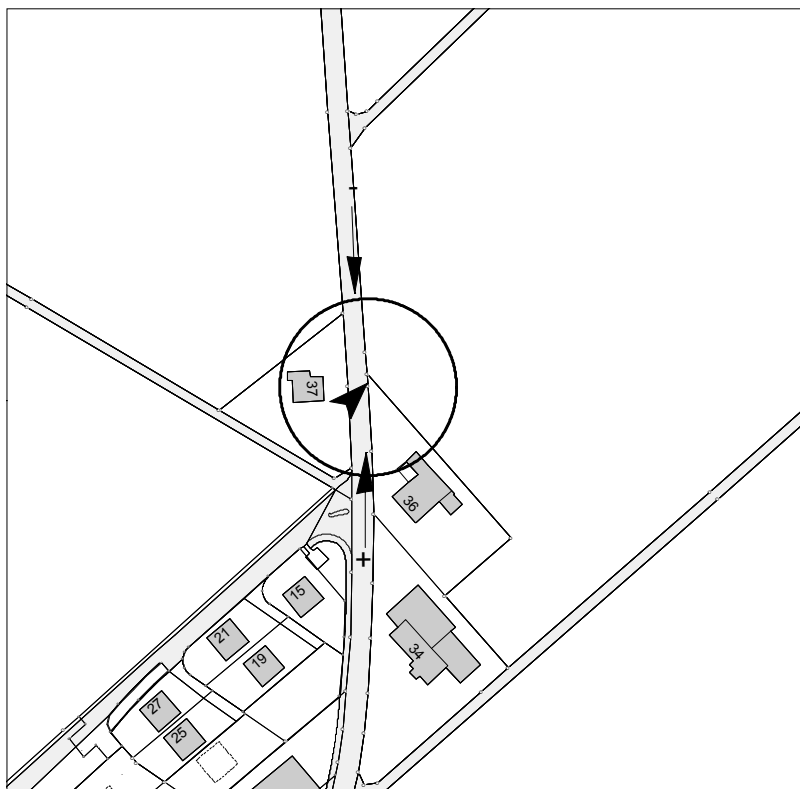


Verkehrsmessung

Kirchbergstrasse
Gemeinde Lyssach



Messverfahren: Messung: Messgerät der Stadt Burgdorf **SR 3**

von Dienstag 29. Okt. bis Montag 04. Nov. 2013

Wetter: trocken 29-1.11.13
Regen 02.-04.11.13
Nebel
Schnee

Für die Messung verantwortlich: Roger Hess und Amanda Sollberger

Erfasste Richtungen: + Fahrbahn Geräteseite - Gegenfahrbahn

Erfassung einzelner Fahrzeugkategorien ja nein

Erfasste Fahrzeugkategorien:

Kat. 1 Fahrräder, Motorfahrräder + Roller
Kat. 2 PW + Lieferwagen
Kat. 3 LKW, Linienbusse / Reiseautos
Kat. 4 Lastwagen und Traktor mit Anhänger

gemäss Auswertungssoftware
(0 - 3.0m)
(3.0 - 5.8m)
(5.8 - 9.5m)
(länger als 9.5m)

Geschwindigkeit gemessen: ja nein

Signalisierte Geschwindigkeit: **50** km/h

Bemerkungen:

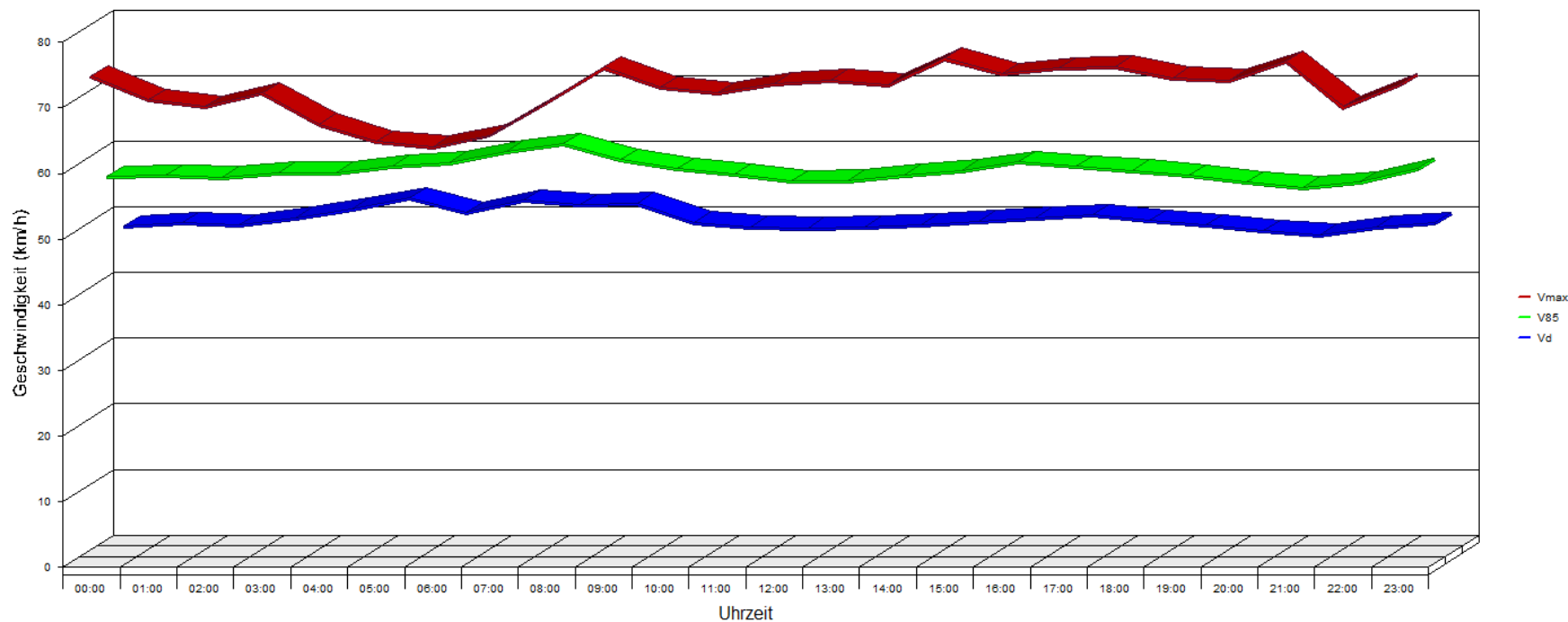
Sierzega Elektronik GmbH
 Thürnaus 55, A-4062 Thening
 Tel.: +43-7221-64114-0, Fax:-14
 Mail: office@sierzega.at
 Web: www.sierzega.at

Wenn an dieser Stelle Ihr Logo mit Anschrift usw. stehen soll,
 so kopieren Sie eine entsprechende Grafik, gespeichert als "logo.wmf" (Windows Metafile)
 mit den Proportionen 1:10 (Breite:Länge) in das Programmverzeichnis dieser Software

To see your own logo with your address here at this place:
 Design a graphic file and save it as "logo.wmf" (Windows Metafile)
 with the proportions 1:10 (width to length) in the program folder of this software



Straße Kirchbergstrasse, Fahrtrichtung beide, 50 km/h Beschränkung



Statistik:

Zeitraum:

Dienstag, 29. Oktober 2013, 00:00 Uhr bis Montag, 4. November 2013, 23:59 Uhr

	Anzahl +	%	Anzahl -	%	Gesamt	%	V15 +	Vd +	V85 +	Vmax +	V15 -	Vd -	V85 -	Vmax -
Geschwindigkeitsübertretung: 47 %	773	6.6	1573	14.3	2346	10.3	19	39	59	92	20	40	51	72
Durchschnittl. Abstand: 1.4 sec.	10692	91.5	9226	83.7	19918	87.7	47	54	61	99	39	46	53	81
Kolonnenverkehr: 16 %	204	1.7	199	1.8	403	1.8	37	48	59	70	31	40	49	60
DTV: 3245	22	0.2	24	0.2	46	0.2	26	40	49	56	25	36	43	48
Schwerverkehrsanteil: 2 %	11691	51.5	11022	48.5	22713	100	45	53	61	99	38	45	52	81



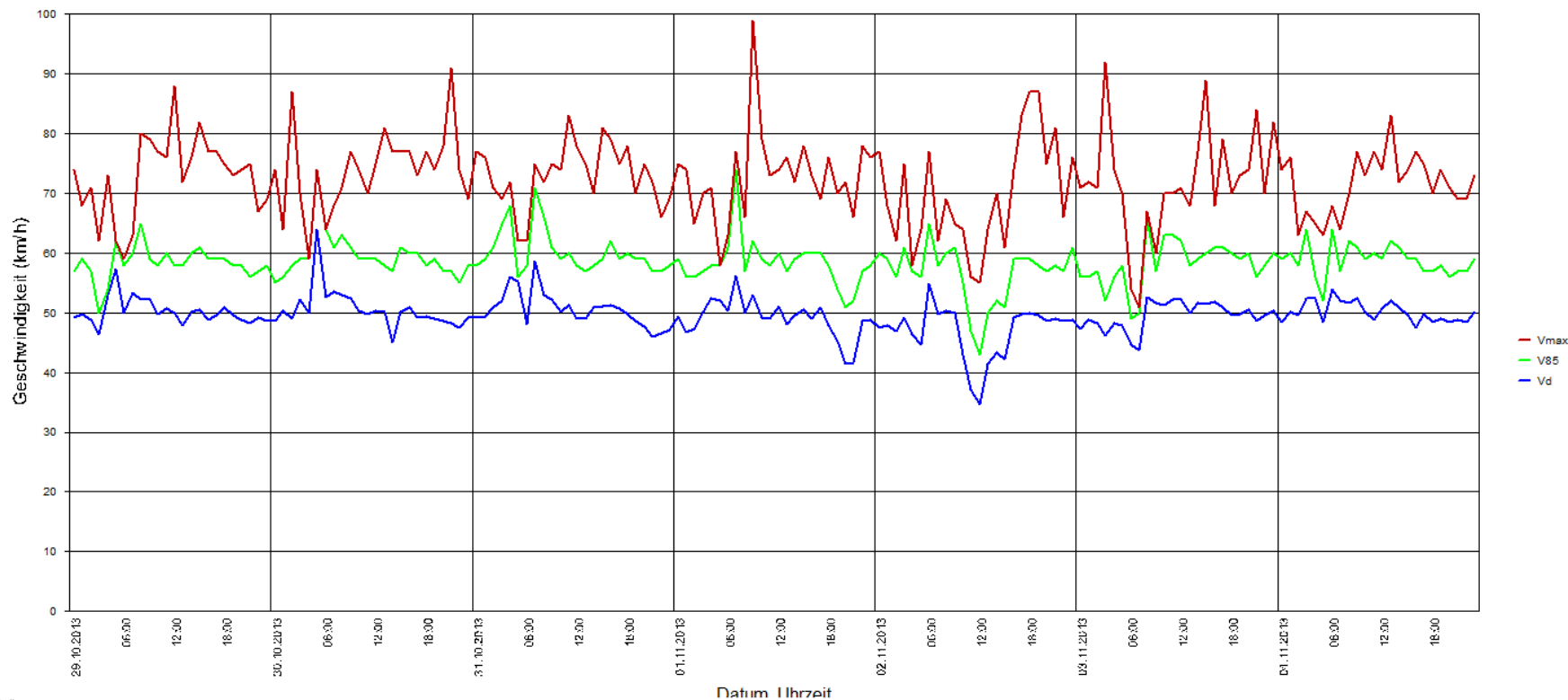
Sierzega Elektronik GmbH
 Thürnaus 55, A-4062 Thening
 Tel.: +43-7221-64114-0, Fax:-14
 Mail: office@sierzega.at
 Web: www.sierzega.at

Wenn an dieser Stelle Ihr Logo mit Anschrift usw. stehen soll,
 so kopieren Sie eine entsprechende Grafik, gespeichert als "logo.wmf" (Windows Metafile)
 mit den Proportionen 1:10 (Breite:Länge) in das Programmverzeichnis dieser Software

To see your own logo with your address here at this place:
 Design a graphic file and save it as "logo.wmf" (Windows Metafile)
 with the proportions 1:10 (width to length) in the program folder of this software



Straße Kirchbergstrasse, Fahrtrichtung beide, 50 km/h Beschränkung



Statistik:

Zeitraum:

Dienstag, 29. Oktober 2013, 00:00 Uhr bis Montag, 4. November 2013, 23:59 Uhr

	Anzahl +	%	Anzahl -	%	Gesamt	%	V15 +	Vd +	V85 +	Vmax +	V15 -	Vd -	V85 -	Vmax -
Einspurig	773	6.6	1573	14.3	2346	10.3	19	39	59	92	20	40	51	72
PKW	10692	91.5	9226	83.7	19918	87.7	47	54	61	99	39	46	53	81
LKW	204	1.7	199	1.8	403	1.8	37	48	59	70	31	40	49	60
LKW Zug	22	0.2	24	0.2	46	0.2	26	40	49	56	25	36	43	48
Gesamt	11691	51.5	11022	48.5	22713	100	45	53	61	99	38	45	52	81

Geschwindigkeitsübertretung: 47 %
 Durchschnittl. Abstand: 1.4 sec.
 Kolonnenverkehr: 16 %
 DTV: 3245
 Schwerverkehrsanteil: 2 %



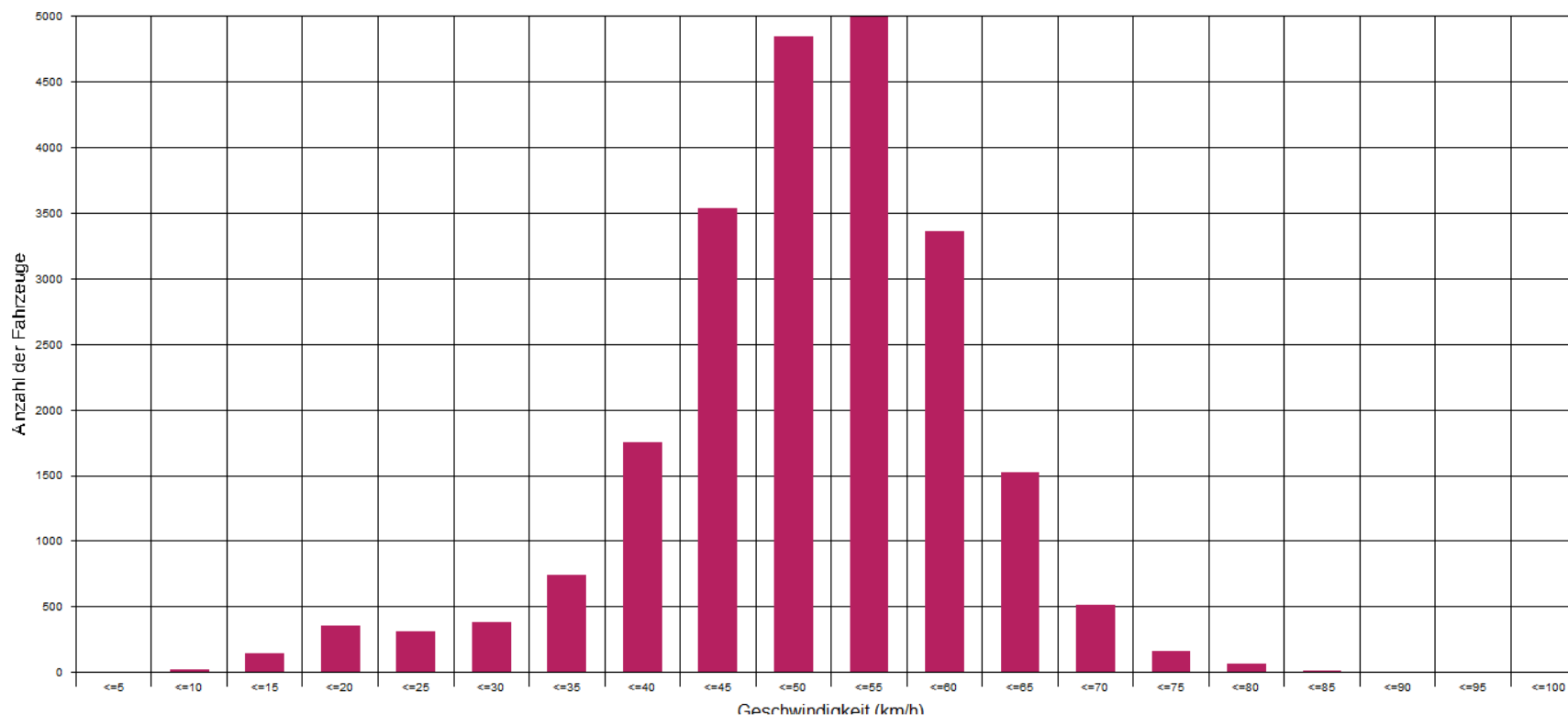
Sierzega Elektronik GmbH
 Thürnau 55, A-4062 Thening
 Tel.: +43-7221-64114-0, Fax:-14
 Mail: office@sierzega.at
 Web: www.sierzega.at

Wenn an dieser Stelle Ihr Logo mit Anschrift usw. stehen soll,
 so kopieren Sie eine entsprechende Grafik, gespeichert als "logo.wmf" (Windows Metafile)
 mit den Proportionen 1:10 (Breite:Länge) in das Programmverzeichnis dieser Software

To see your own logo with your address here at this place:
 Design a graphic file and save it as "logo.wmf" (Windows Metafile)
 with the proportions 1:10 (width to length) in the program folder of this software



Straße Kirchbergstrasse, Fahrtrichtung beide, 50 km/h Beschränkung



Statistik

Zeitraum:

Dienstag, 29. Oktober 2013, 00:00 Uhr bis Montag, 4. November 2013, 23:59 Uhr

	Anzahl +	%	Anzahl -	%	Gesamt	%	V15 +	Vd +	V85 +	Vmax +	V15 -	Vd -	V85 -	Vmax -
Einspurig	773	6.6	1573	14.3	2346	10.3	19	39	59	92	20	40	51	72
PKW	10692	91.5	9226	83.7	19918	87.7	47	54	61	99	39	46	53	81
LKW	204	1.7	199	1.8	403	1.8	37	48	59	70	31	40	49	60
LKW Zug	22	0.2	24	0.2	46	0.2	26	40	49	56	25	36	43	48
Gesamt	11691	51.5	11022	48.5	22713	100	45	53	61	99	38	45	52	81

Geschwindigkeitsübertretung: 47 %
 Durchschnittl. Abstand: 1.4 sec.
 Kolonnenverkehr: 16 %
 DTW: 3245
 Schwerverkehrsanteil: 2 %



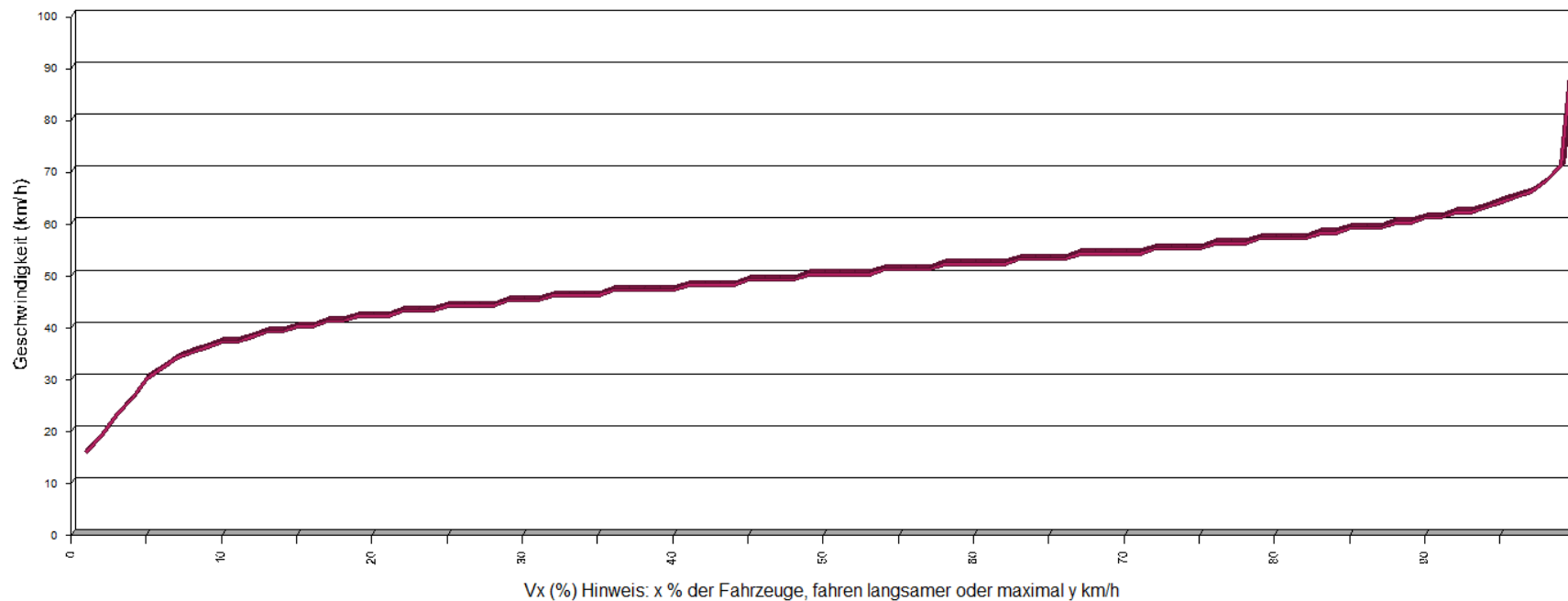
Sierzega Elektronik GmbH
 Thürna 55, A-4062 Thening
 Tel.: +43-7221-64114-0, Fax:-14
 Mail: office@sierzega.at
 Web: www.sierzega.at

Wenn an dieser Stelle Ihr Logo mit Anschrift usw. stehen soll,
 so kopieren Sie eine entsprechende Grafik, gespeichert als "logo.wmf" (Windows Metafile)
 mit den Proportionen 1:10 (Breite:Länge) in das Programmverzeichnis dieser Software



To see your own logo with your address here at this place:
 Design a graphic file and save it as "logo.wmf" (Windows Metafile)
 with the proportions 1:10 (width to length) in the program folder of this software

Straße Kirchbergstrasse, Fahrtrichtung beide, 50 km/h Beschränkung



Statistik

Zeitraum:

Dienstag, 29. Oktober 2013, 00:00 Uhr bis Montag, 4. November 2013, 23:59 Uhr

	Anzahl +	%	Anzahl -	%	Gesamt	%	V15 +	Vd +	V85 +	Vmax +	V15 -	Vd -	V85 -	Vmax -
Geschwindigkeitsübertretung: 47 %	773	6.6	1573	14.3	2346	10.3	19	39	59	92	20	40	51	72
Durchschnittl. Abstand: 1.4 sec.	10692	91.5	9226	83.7	19918	87.7	47	54	61	99	39	46	53	81
Kolonnenverkehr: 16 %	204	1.7	199	1.8	403	1.8	37	48	59	70	31	40	49	60
DTV: 3245	22	0.2	24	0.2	46	0.2	26	40	49	56	25	36	43	48
Schwerverkehrsanteil: 2 %	11691	51.5	11022	48.5	22713	100	45	53	61	99	38	45	52	81



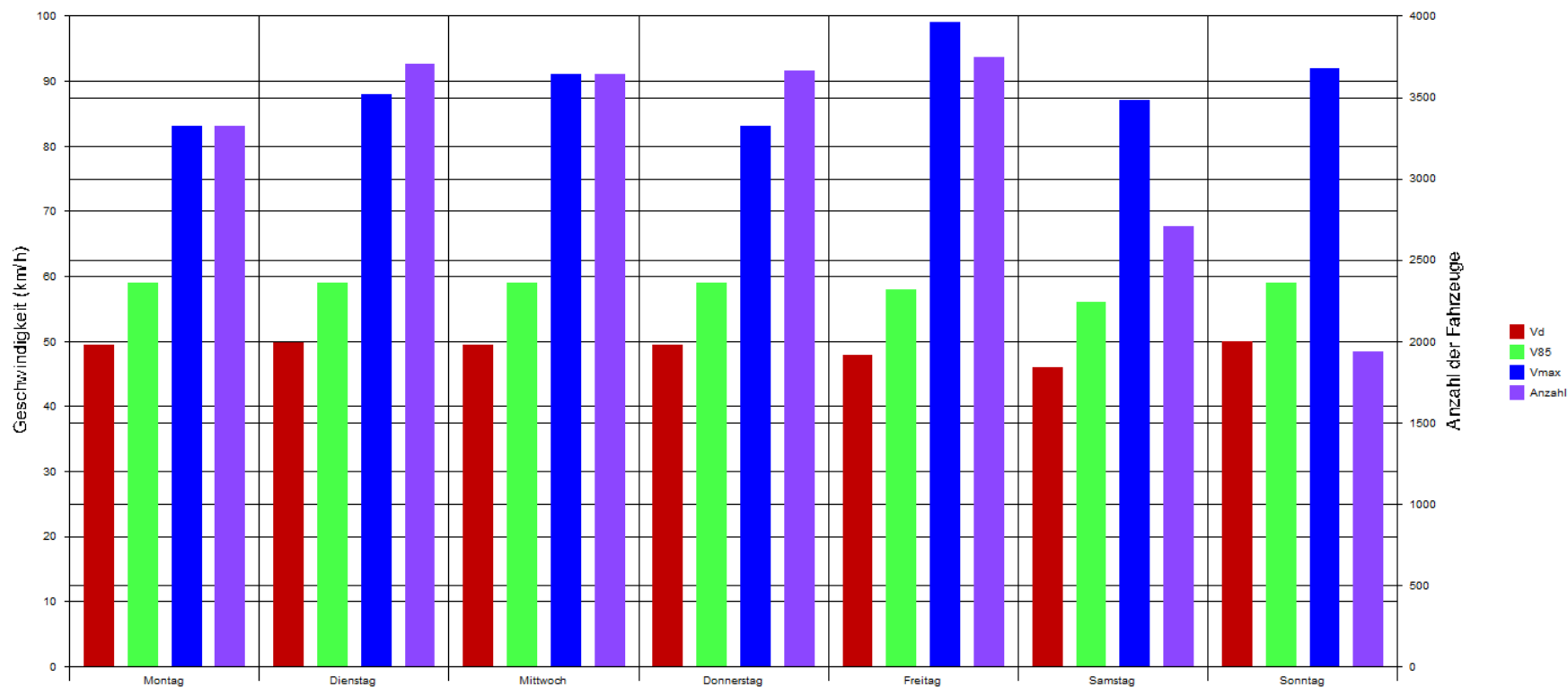
Sierzega Elektronik GmbH
 Thürnaau 55, A-4062 Thening
 Tel.: +43-7221-64114-0, Fax:-14
 Mail: office@sierzega.at
 Web: www.sierzega.at

Wenn an dieser Stelle Ihr Logo mit Anschrift usw. stehen soll,
 so kopieren Sie eine entsprechende Grafik, gespeichert als "logo.wmf" (Windows Metafile)
 mit den Proportionen 1:10 (Breite:Länge) in das Programmverzeichnis dieser Software

To see your own logo with your address here at this place:
 Design a graphic file and save it as "logo.wmf" (Windows Metafile)
 with the proportions 1:10 (width to length) in the program folder of this software



Straße Kirchbergstrasse, Fahrtrichtung beide, 50 km/h Beschränkung



Statistik:

Zeitraum:

Dienstag, 29. Oktober 2013, 00:00 Uhr bis Montag, 4. November 2013, 23:59 Uhr

Geschwindigkeitsübertretung: 47 %
 Durchschnittl. Abstand: 1.4 sec.
 Kolonnenverkehr: 16 %
 DTW: 3245
 Schwerverkehrsanteil: 2 %

	Anzahl +	%	Anzahl -	%	Gesamt	%	V15 +	Vd +	V85 +	Vmax +	V15 -	Vd -	V85 -	Vmax -
Einspurig	773	6.6	1573	14.3	2346	10.3	19	39	59	92	20	40	51	72
PKW	10692	91.5	9226	83.7	19918	87.7	47	54	61	99	39	46	53	81
LKW	204	1.7	199	1.8	403	1.8	37	48	59	70	31	40	49	60
LKW Zug	22	0.2	24	0.2	46	0.2	26	40	49	56	25	36	43	48
Gesamt	11691	51.5	11022	48.5	22713	100	45	53	61	99	38	45	52	81



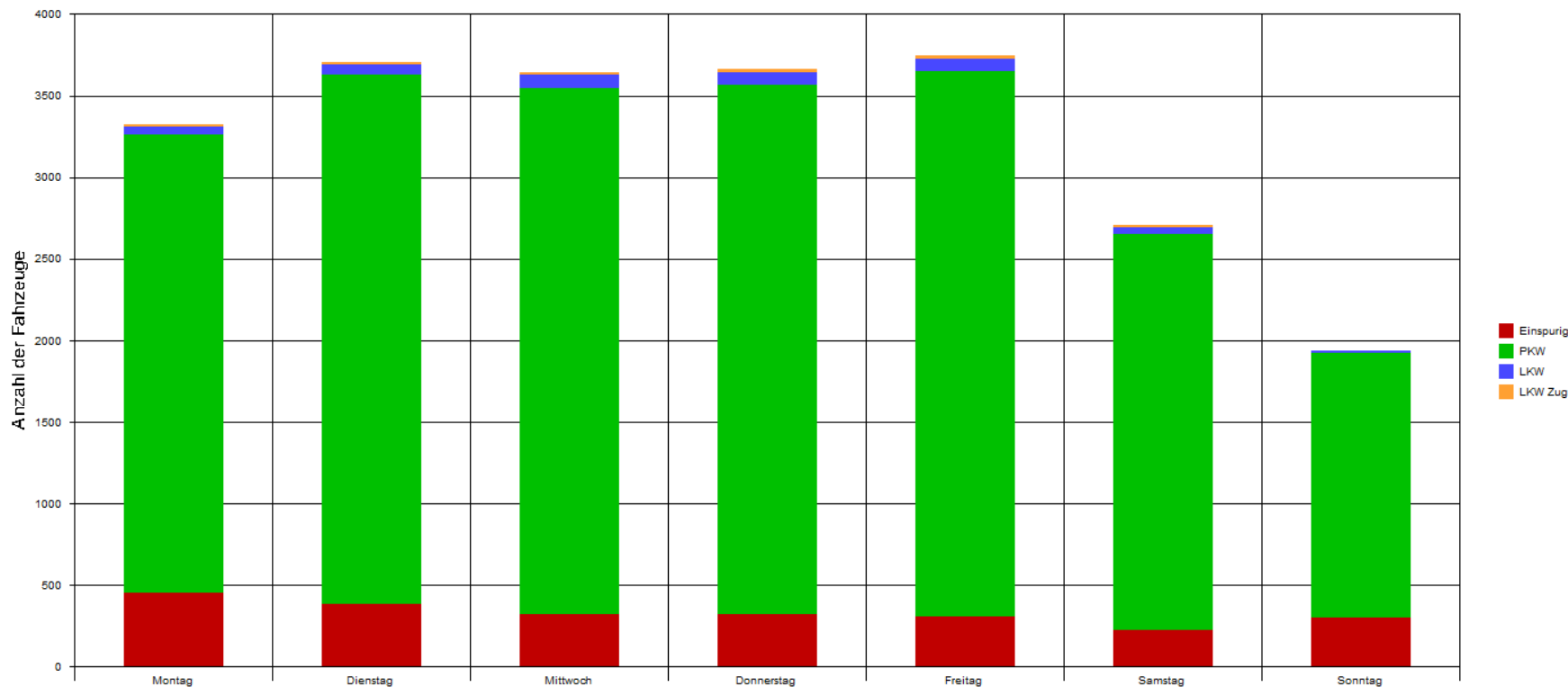
Sierzega Elektronik GmbH
 Thürna 55, A-4062 Thening
 Tel.: +43-7221-64114-0, Fax:-14
 Mail: office@sierzega.at
 Web: www.sierzega.at

Wenn an dieser Stelle Ihr Logo mit Anschrift usw. stehen soll,
 so kopieren Sie eine entsprechende Grafik, gespeichert als "logo.wmf" (Windows Metafile)
 mit den Proportionen 1:10 (Breite:Länge) in das Programmverzeichnis dieser Software

To see your own logo with your address here at this place:
 Design a graphic file and save it as "logo.wmf" (Windows Metafile)
 with the proportions 1:10 (width to length) in the program folder of this software



Straße Kirchbergstrasse, Fahrtrichtung beide, 50 km/h Beschränkung



Statistik:

Zeitraum:

Dienstag, 29. Oktober 2013, 00:00 Uhr bis Montag, 4. November 2013, 23:59 Uhr

	Anzahl +	%	Anzahl -	%	Gesamt	%	V15 +	Vd +	V85 +	Vmax +	V15 -	Vd -	V85 -	Vmax -
Einspurig	773	6.6	1573	14.3	2346	10.3	19	39	59	92	20	40	51	72
PKW	10692	91.5	9226	83.7	19918	87.7	47	54	61	99	39	46	53	81
LKW	204	1.7	199	1.8	403	1.8	37	48	59	70	31	40	49	60
LKW Zug	22	0.2	24	0.2	46	0.2	26	40	49	56	25	36	43	48
Gesamt	11691	51.5	11022	48.5	22713	100	45	53	61	99	38	45	52	81

Geschwindigkeitsübertretung: 47 %
 Durchschnittl. Abstand: 1.4 sec.
 Kolonnenverkehr: 16 %
 DTV: 3245
 Schwerverkehrsanteil: 2 %

